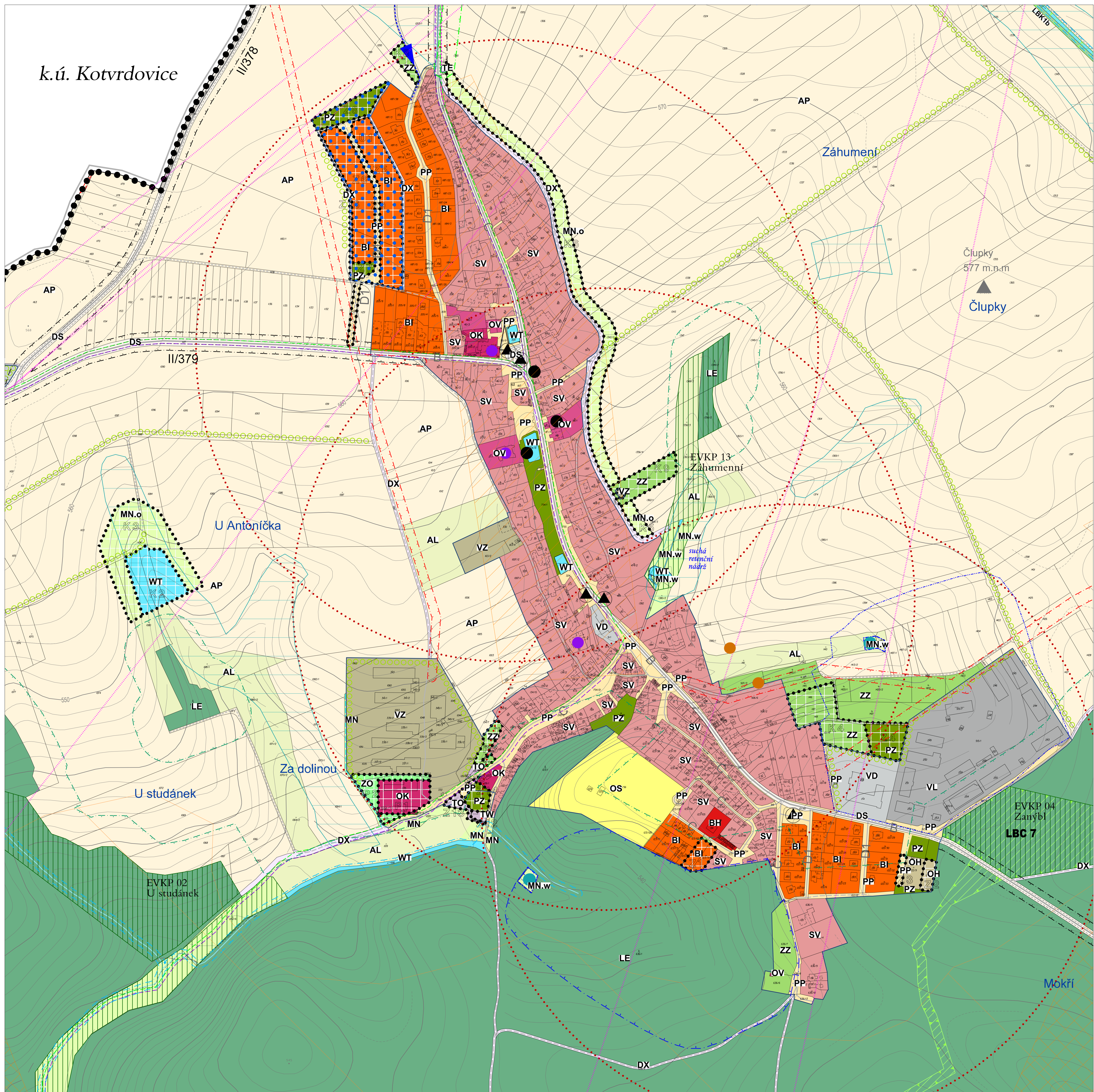


k.ú. Kotvrdovice



# ÚZEMNÍ PLÁN SENETÁŘOV

## PLOCHY S ROZDÍLNÝM ZPŮSOBEM VYUŽITÍ

STAV	NÁVRH	BI	SV	PP	PZ	ZZ	ZO	SV	DS	DX	TW	TE	TS	TO	VL	VD	VZ	WT	AP	AL	LE	NP	MN	MN.o	MN.w	MN.o
BI	BI	BI	SV	PP	PZ	ZZ	ZO	SV	DS	DX	TW	TE	TS	TO	VL	VD	VZ	WT	AP	AL	LE	NP	MN	MN.o	MN.w	MN.o
		BI bydlení individuální	SV smíšené obytné venkovské	PP veřejná prostranství s převahou zpevněných ploch	PZ veřejná prostranství s převahou zeleně	ZZ zeleň - zahrady a sady	ZO zeleň ochranná a izolační	SV smíšené obytné venkovské	DS doprava silniční	DX doprava jiná	TW vodní hospodářství	TE energetika	TS spoje, elektronické komunikace	TO nakládání s odpady	VL výroba lehká	VD výroba drobná a služby	VZ výroba zemědělská a lesnická	WT vodní plochy a toky	AP pole	AL louky a pastviny	LE lesní	NP plochy přírodní	MN plochy smíšené nezastavěného území	MN.o plochy smíšené nezastavěného území - přírodní hodnoty	MN.w plochy smíšené nezastavěného území - vodohospodářské zájmy	MN.o plochy smíšené nezastavěného území - ochrana proti ohrožení území

## PŘEKRYVNÁ ZNAČENÍ

**KORIDORY TECHNICKÉ INFRASTRUKTURY**  
 koridor TEE19 TS - el. vedení VVN 110/22kV; Rozstání (Olomoucký kraj)  
 napojení novým vedením na síť 110kV

**VYMEZENÍ ČÁSTI ÚZEMNÍHO PLÁNU S PRVKY REGULAČNÍHO PLÁNU**  
 část územního plánu s prvky regulačního plánu

## ÚZEMNÍ SYSTÉM EKOLOGICKÉ STABILITY

FUNKČNÍ	KVALIFIKACE	RBC	LBC	LBK
RBC	RBC	RBC - regionální biocentrum	LBC - místní biocentrum	LBK - místní biokoridor

## HYDROLOGIE, PŘÍRODA

vodní toky v otevřeném korytě  
 zachytňné příkopy a občasná vodoteče  
 interakční prvky

## DOPRAVA

stav	návrh
silnice II. a III. třídy	silnice II. a III. třídy
místní komunikace (funkce obsluhována)	místní komunikace (funkce obsluhována)
účelová komunikace (hlavní poňní a lesní cesty)	účelová komunikace (hlavní poňní a lesní cesty)
hlavní pěší trasy	hlavní pěší trasy
cyklotrasy	cyklotrasy
turistické trasy	turistické trasy
autobusová zastávka	autobusová zastávka
izochrony dostupnosti stávajících autobusových zastávek (R=500 m)	izochrony dostupnosti stávajících autobusových zastávek (R=500 m)
funkční skupina místních komunikací	funkční skupina místních komunikací
B sběrné komunikace	B sběrné komunikace
C obslužné komunikace (umožní obsluhu všech staveb)	C obslužné komunikace (umožní obsluhu všech staveb)
D1 obytné zóny, pěší zóny (smíšený provoz chodců a vozidel)	D1 obytné zóny, pěší zóny (smíšený provoz chodců a vozidel)

## GRAFICKY POSTIŽITELNÉ LIMITY VYUŽITÍ ÚZEMÍ

silniční ochranná pásma silnice II. a III. třídy - 15 m od osy vozovky  
 bezpečnostní pásmo plynovodu - (VTL 20m)  
 ochranná pásma el. vedení VNI - 10(7) m  
 pásmo hygienické ochrany vodních zdrojů I. stupně  
 pásmo hygienické ochrany vodních zdrojů II. stupně vnitřní  
 pásmo hygienické ochrany vodních zdrojů II. stupně vnější  
 vodního zdroj  
 radioreleové trasy  
 užívání pozemků sousedících s lesem do vzdálenosti 50m od okraje lesa  
 přírodní park  
 ekologicky významný krajinný prvek  
 migračně významné území  
 území archeolog. zájmu I. stupně  
 území archeolog. zájmu II. stupně  
 nemovité kulturní památky  
 vodní toky - užívání pozemků sousedících s koryty vodních toků,  
 u drobných vodních toků nejvýše 6 m od břehové čáry  
 vodovodní přívaděč

## OSTATNÍ OMEZENÍ

investice do půdy (za účelem zlepšení půdní úrodnosti)  
 rekultivované skládky  
 památky místního významu  
 vyslaň

## LEGENDA

hranice řešeného území  
 hranice zastavěného území  
 hranice zastavěných ploch  
 hranice ploch přestavby  
 hranice ploch změn v krajině

## INFORMATIVNÍ ÚDAJE

hranice katastrálních území

Poznámka:  
 Celé správní území obce se nachází ve vymezeném území Ministerstva obrany ČR.  
 Celé správní území obce je silnicově v ochranném pásmu radiokolního zařízení Ministerstva obrany ČR.  
 Celé správní území je zájmovým územím Ministerstva obrany z hlediska povolování významných druhů staveb.

MINISTERSTVO PRO MÍSTNÍ ROZVOJ ČR  
 "Územní plán Senetářov byl spolufinancován z prostředků státního rozpočtu ČR z programu Ministerstva pro místní rozvoj ČR"

FAZE: NÁVRH PRO VEŘEJNÉ PROJEDNÁNÍ

PROJEKTANT: KT architektní Ing. arch. Jiří Štáhl Křehova 25, 614 02 Brno tel.: +420 525 544 999 e-mail: kt@kt.cz www.kt.cz	Zodpovědný projektant: Ing. arch. Pavel Řehák Vypracoval: Ing. arch. Olga Křehová Lucie Roubalová	architekt KT
DATUM ZPRACOVÁNÍ: 12/2020	VÝKRES: KOORDINAČNÍ VÝKRES - VÝŘEZ	Č. VÝKRESU: 1:2 000 II.2d